

# INSTRUKCJA MONTA U ROWERU

Dostarczony rower do celów transportowych został częściowo zdemontowany. Poniżej instrukcja przedstawia prawidłowy sposób zmontowania oraz przygotowania roweru do jazdy.

Do montażu roweru potrzebne będą następujące narzędzia:  
 - klucze płaskie: 8, 10, 13, 15                      klucze imbusowe: 4, 5, 6  
 - wkrętki: krzyżakowe, płaskie

1. Otwórz karton opakowaniowy (UWAGA NA OSTRE ZSZYWKI !!!) i wyjmij rower z opakowania, a następnie wyjmij go z workiem z kompletem wyposażenia.

Komplet wyposażenia zawiera następujące elementy:  
 - pedały kpl - 1    - uchwyt lampki przedniej - 5  
 - siodełko - 2    - lampka przednia - 6  
 - wspornik siodełka - 3                                    - lampka tylna - 7  
 - dzwonek - 4    - instrukcja obsługi, karta gwarancyjna - 8



2. Po wyjęciu roweru z opakowania usuń elementy ochronne, opaski mocujące, kręgi ochronne osi kół oraz poprzeczki widelca.



3. Odwróć widelec przedni z pozycji transportowej do pozycji użytkowej.

Pozycja transportowa

Pozycja użytkowa



4. Umieść wspornik kierownicy w otworze ramy, zwracając szczególną uwagę na wskaznik maksymalnego wysunięcia wspornika (przerwane pionowe kreski na wsporniku). UWAGA !!! Po dokręceniu wspornika rurą imbusową od góry wskaznik maksymalnego wysunięcia nie może być widoczny.



5. Następnie złóż rurę czołową wspornika kierownicy i ustaw odpowiednią pozycję kierownicy w płaszczyźnie nie poziomej, a następnie ponownie dokręć rurę regulacji poziomej kierownicy.



6. Rozpiąć hamulec przedni poprzez wypięcie kółki fajki z ramki łożyskowej.



7. Przymocować przedni błotnik wraz z uchwytem lampki przedniej do widelca przedniego za pomocą rury znajdującej się w widelcu, a następnie przymocować wsporniki błotnika przedniego (przety) do widelca przedniego za pomocą rur znajdujących się w dolnej części widelca przedniego.



8. Umieścić przednie koło w widelcu przednim w pozycji wyprostowanej w stosunku do ramion hamulca przedniego.



9. Przykręcić przednie koło za pomocą nakrętek, zwracając szczególną uwagę na właściwe położenie podkładek zabezpieczających koło przed wysunięciem w przypadku poluzowania rurą mocującą. UWAGA !!! Noski podkładek zabezpieczających należy umieścić w odpowiednich otworach w widelcu.



10. Zapisać hamulec przedni poprzez wpięcie kołków fajki w ramki cz...



11. Dokonać korekty ustawienia ramion hamulca przedniego za pomocą rub regulacyjnych, w celu uzyskania optymalnej pozycji klocków hamulcowych względem obręczy koła przedniego. Regulacja hamulca typu v-brake opisana jest w instrukcji obsługi roweru na stronie 6 i 7.



12. Przymocować za pomocą rury lampki przedni do uchwyty i usunąć czerwony listek zabezpieczający baterie przed rozładowaniem.



13. Przymocować za pomocą rury lampki tylni do uchwyty w tylnej części bagażnika i usunąć czerwony listek zabezpieczający baterie przed rozładowaniem.



14. Umieścić wspornik siodła w otworze ramy, zwracając szczególną uwagę na wskaznik maksymalnego wysunięcia wspornika (przerwane pionowe kreski na wsporniku). UWAGA !!! Po dokręceniu wspornika wskaznik maksymalnego wysunięcia nie może być widoczny.



15. Umieścić uchwyt siodła (jarzemko) na wsporniku, ustawić właściwe pochylenie siodła w płaszczyźnie nie poziomej, a następnie dokręcić uchwyt siodła za pomocą nakrętek po obu stronach uchwyty.



16. Przykręcić bardzo mocno (40Nm) pedały zgodnie z oznaczeniami na kołkach osi:

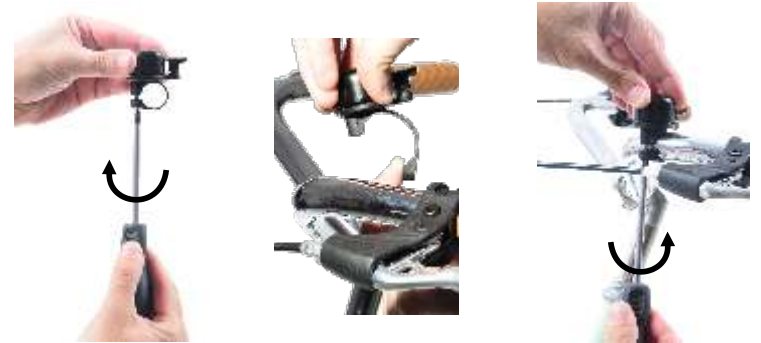
R - pedał prawy (wkręcamy w prawo zgodnie z ruchem wskazówek zegara)  
L - pedał lewy (wkręcamy w lewo przeciwnie do ruchu wskazówek zegara)

Pedał PRAWY - siedzieć na rowerze po prawej stronie rowerzysty.  
Pedał LEWY - siedzieć na rowerze po lewej stronie rowerzysty.

UWAGA !!! Zbyt słabe dokręcenie, lub odwrotne wkręcenie (prawego w lewo i odwrotnie) spowoduje uszkodzenie gwintu, co nie jest objęte gwarancją producenta.



17. Zamontować dzwonek na kierownicy. Odkręcić rurę mocowania i wyjść. Następnie rozchylić mocowanie i umieścić dzwonek na kierownicy. Ponownie umieścić rurę w mocowaniu dzwonka i dokręcić wkrętem krzyżakowym.



18. Po zakończeniu montażu sprawdzić ponownie właściwe dokręcenie wszystkich elementów roweru. Sprawdzić także dokręcenie kierownicy poprzez zablokowanie kołami dżemu nogami i silne ruchy kierownicy na boki. Jeżeli kierownica rusza się względem koła sprawdzić ponownie wszystkie połączenia rubowe.

19. Właściwe momenty dokręcania rub znajdują się w Instrukcji Obsługi i Użytkowania Roweru na stronie 16.

#### UWAGA

Wygląd poszczególnych podzespołów roweru zawarty w powyższej instrukcji montażu posiada charakter wyłącznie poglądowy i w zależności od zakupionego modelu roweru poszczególne części mogą posiadać inny wygląd oraz kształt.